



Pondelkové sv. omše s deťmi v Zemianskej Dedine.

Milé deti!

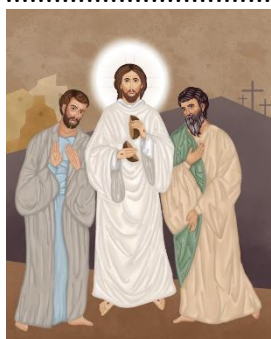
Advent je obdobie prípravy na Narodenie Božieho Syna. Je to mimoriadny čas, ktorý nám dal dobrý Pán Boh. Presne pred 800 rokmi sv. František z Assisi vytvoril živý Betlehem. Nemal drevené postavičky, ale skutočné zvieratá a tiež ochotných ľudí, ktorí mu pomohli znázorniť „betlehemske udalosti“. Už pred 800 rokmi teda dokázali v lesnej jaskyni pri dedinke zvanej Greccio tak krásne priblížiť Ježišovo narodenie. Aj my v Zemianskej Dedine sa chceme pripraviť na Vianoce – na narodenie dieťaťa, ktoré je Božím Synom.

V tomto adventnom čase pozorne počúvajte, čo zaznie na svätých omšiach - aby sme sa naozaj dobre pripravili na Ježišov príchod.. a tiež, aby sme vedeli správne odpovedať na tieto otázky:

1. Téma: Od Adventu až po Nedeľu Božieho Slova. (4.12.)

Nový pastoračný projekt v našej Spišskej diecéze nesie názov:

.....



Symbolom 1. etapy je:

Na adventnom venci postupne zapalujeme **4 sviece**, na Vianoce **doplníme piatu**.

Prvá sa volá: Druhá sa volá:

Tretia sa volá:..... Štvrtá sa volá:

Piata sa volá:

Kedy sa v našom živote začína a kedy končí advent?

Začína:.....Končí:

Čo/ koho nám symbolizuje zapálená svieca?

Kde nájdeme Emauzy dnes?

2. Počas Adventu... a na Vianoce... (11.12.)

Počas Adventu zvykneme prichádzať na ranné sv. omše, ktoré sú pri svetle sviec. Pripomíname si, že Panna Mária je Hviezda ranná, ktorá prináša svetu Ježiša - pravé Svetlo. Tieto sv. omše voláme:

Počas Adventu nespievame v kostole spev

Prvý krát nám to totiž pripomenú, ktorí týmto spevom oznámili, aby sa ponáhľali do Betlehema.

Pripojme sa k nim aj my a svojím spevom na Vianoce oslávme nášho Boha!

Na Vianoce si tiež spoločne budeme vinšovať a spievať

Správne doplň chýbajúce slová z Lukášovho evanjelia:

V tom istom kraji boliktorí v noci bdeli a strážili svoje stádo.

Tu zastal pri nich a ožiarila ich Pánova sláva. Zmocnil sa ich veľký strach, ale im povedal: „.....“.

Zvestujem vám veľkú radosť, ktorá bude patriť všetkým ľuďom: Dnes sa vám v Dávidovom meste narodil **Spasiteľ Kristus Pán**. A toto vám bude znamením: Nájdete

..... zavinuté do plienok a uložené v jaslích." A hneď sa

k anjelovi pripojilo množstvo nebeských zástupov, zvelebovali Boha a hovorili:

„Sláva Bohu na výsostiach a na zemi.....“

3. Prvý, druhý a tretí raz: Betlehem. (18.12.)

Bethlehem znamená

Prvý Betlehem si samozrejme spájame s Ježišovým narodením. Kedy to bolo?

No predsa za čias kráľa..... a cisára

Mimoriadne udalosti: 1. 2.

3..... 4.

Druhý Betlehem pripravil po 1223 rokoch

Tretí Betlehem je

.....



Pracovný list je potrebné priniesť vyplnený najneskôr v piatok 22.12. na večernú sv. omšu!